



**ZOVII 品牌 ZS6 警報碟煞鎖**  
說明書/保固書

驛宸電通

info@jd-pioneer.com

TEL: 04-7693068

注意:

- 鎖請距離耳朵 30cm 以上, 以保護聽力
- 不可以給小朋友玩
- 將說明書用手機拍照存檔, 方便出外時要看

**1. 上鎖時可選擇要 開啟警報 或 關閉警報:**

- 上鎖並開啟警報:** (即碟煞鎖被動到會叫)  
直接將鎖頭按到底即可, 聽到嗶一聲, 然後幾秒後會有一個警示音, 再 5 秒後即進入警報狀態.

下圖為示意圖 (圖中為 ZOVII 另一款警報鎖)



- 上鎖並關閉警報:** (即碟煞鎖不會叫)  
先將鎖頭按一半, 聽到嗶一聲, 放開鎖頭, 然後再將鎖頭按到底即可, 聽到嗶二聲

**註:** 鎖頭按一半, 有時嗶一聲, 有時嗶二聲, 如是嗶二聲, 請放開鎖頭, 然後再按一半, 即會嗶一聲, 再放開鎖頭, 然後再將鎖頭按到底, 聽到嗶二聲, 即完成上鎖並關閉警報.

- 碟煞盤(厚度<7.5mm)上的孔洞(>6mm)都可用來鎖.

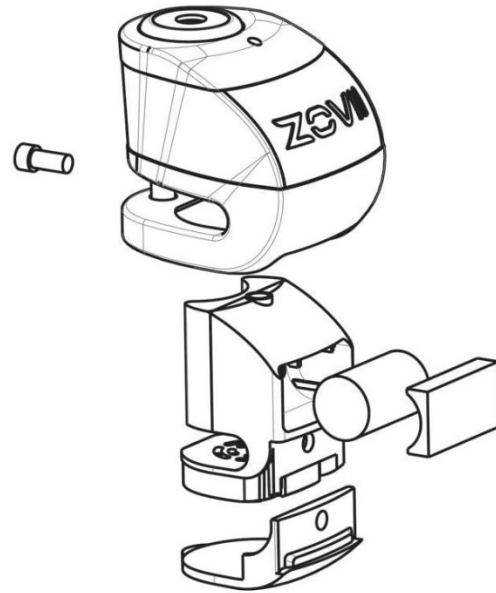
**2. 警報和解除警報:**

- 警報:** 進入警報狀態後, 如果有振動會發出 120 分貝警報聲, 最後會靜音直到下一次的振動或移動.
- 解除警報:** 用鑰匙解鎖鬆開鎖頭或者等它停止警報.

**3. 其他**

- 如果覺得警報器太敏感, 請試著鎖在碟煞盤其他地方, 並無調整警報器敏感度的功能.
- 防雨水: 但不能將整個鎖丟進水中泡.
- 共 3 支鑰匙, 備用鑰匙要收好, 弄丟需找鎖匠解決.

- CR2 電池:** 電池位置如下圖, “防水橡膠蓋”記得塞回去才能防水, 隨貨附的不是充電式電池, 請不要拿去充電, 用到沒電請回收.



保固章	
購買日期	

**保固 18 個月, 內容如下:**

需出示本公司保固書及購買證明  
保固新品故障, 新品暇疵, 不保固耗材, 不保固表面刮傷刮痕掉漆等人為損耗, 不保固外力/環境/操作因素造成的損壞或損耗, 不保固有拆解過痕跡的產品.

\* 本公司依專業判斷產品是否在保固範圍內 \*